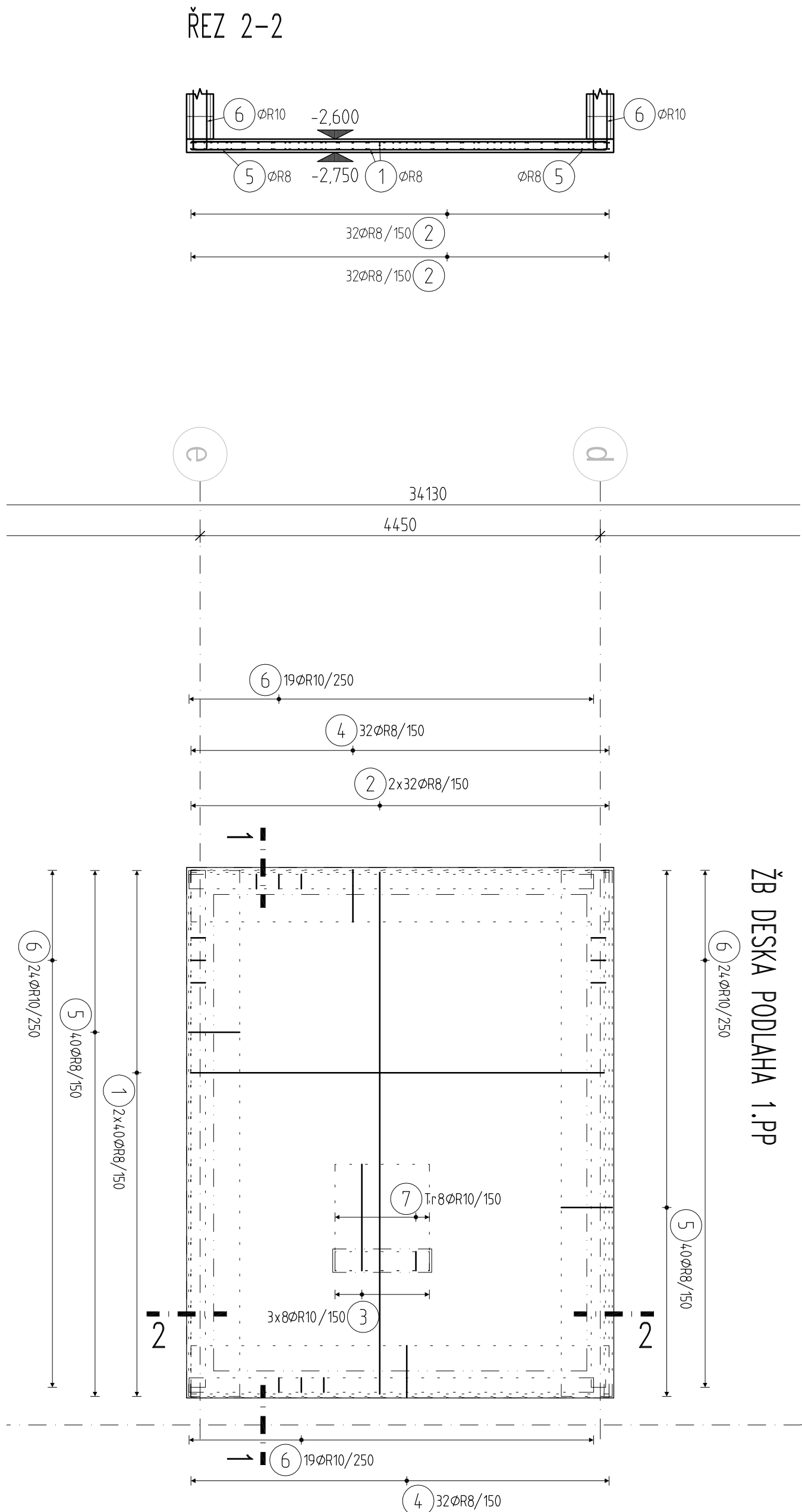
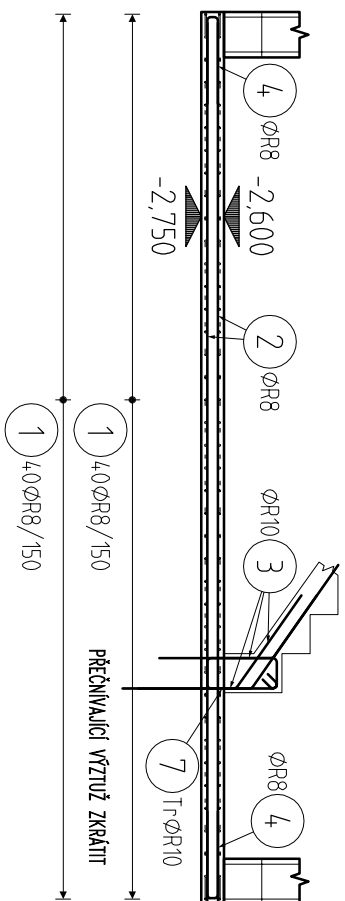


ŽB DESKA PODLAHA 1.PP



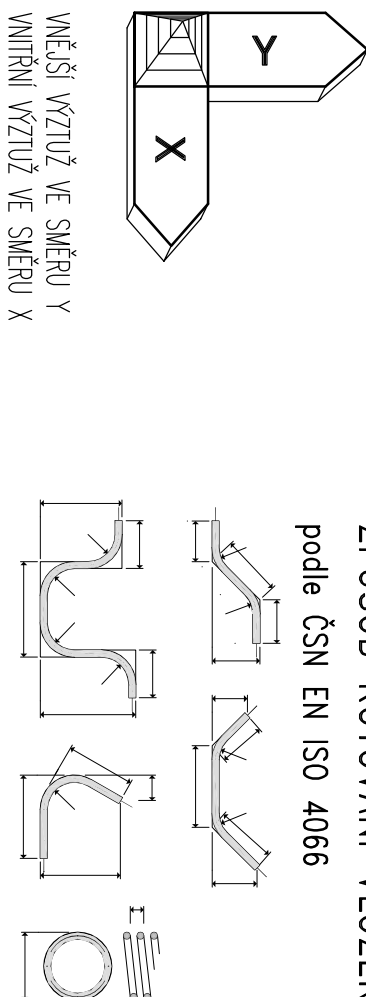
ŘEZ 1-1



ODHAD VÝZTUŽE DO KONSTRUKCE (DESKY): 130 kg/m³

ZPŮSOB KŮTOVÁNÍ VLOŽEK

podle CSN EN ISO 4066



PŘESAHOVÉ A KOTEVNÍ DÉLKY (mm):

C30/37	Ø8	Ø10	Ø12	Ø14	Ø16	Ø18	Ø20	Ø22	Ø25	Ø28	Ø32
PŘEŠHOVÁ DÉLKA	400	500	600	710	810	910	1010	1110	1260	1410	1610
KOLEVNÍ DÉLKA	290	360	430	500	580	650	720	790	900	1010	1150

BETON
C30/37-XC1-CI 0,2-Dmax 16-S3

MAX. PRUSAK 50 mm podle CSN EN 12390-8


NÁRŮST PEVNOSTI BETONU NARŽENO DLE KRVTI VÝŽIVU MIN/NOM	VELMI POMALÝ ČSN EN 1992-1-1; ČSN EN 206-1-23; ČSN EN 13670-1-2 20 mm/25 mm
---	---

OCEL 10 505

UVAŽENÉ DELKY JSOU VZTAŽENÉ K VNĚJŠÍMU LICI PRUTU
POLOMERY OBLOUKU JSOU POLOMERY OHYBACÍCH TRNŮ,
NEZNAČENÉ POLOMERY JSOU 1/2 D_rmin (TAB. 8.1.).
NEZNAČENÉ UHLÝ JSOU 45°, 90° resp 180°.

+0,000 = 254,200 m n.m.

Tato projektová dokumentace je majetkem firmy INPROS F-M s.r.o. a nesmí být kopírována ani dále publikována bez souhlasu vlastníka

 Jih plná 1639 738 01 Frýdek-Místek IČO: 252 60 440 CZ4661781 tel.: +420 558 436 955 email: www.inproposm.cz	Místo stavby Ostrava-Dubina	Investor Městský obvod Ostrava Jih	Autor HlP Zodp. projektant Vyraboval Ing. Martin Fousek Ing. Ema Proschová	
Skladba REKONSTRUKCE SPORTOVNÍHO CENTRA OSTRAVA-DUBINA				
Objekt				
D.1.2 Stavebně konstrukční řešení				
Název SCHEMA VÝZTUŽE ŽB PODLAHOVÉ DESKY V.1.PP	Mřížko 1:50	Výkres č. 5	Revize T	